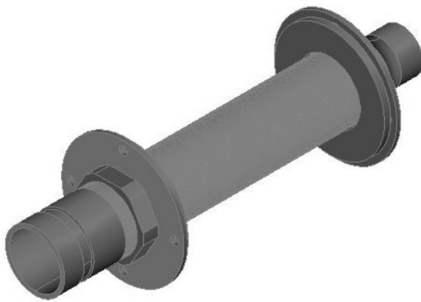


## **Vela roc panel sandwich 500 mm A316 RAN a 1 1/4"Ø RG-2-1.25S316-500**



- Soporte para rociador con vela que atraviesa panel de cámaras
- K480
- Fabricado en acero inoxidable AISI-316
- Conexión entrada ranurada DN50 2"
- Diámetro tubo reductor 2"
- Salida reductor rosca hembra 1 1/4"
- Longitud 500 mm

## **DESCRIPCIÓN:**

- Soporte para rociador con vela que atraviesa panel de cámaras • K480 •

Fabricado en acero inoxidable AISI-316 • Conexión entrada ranurada DN50 2" •  
Diámetro tubo reductor 2" • Salida reductor rosca hembra 1 1/4" • Longitud 500  
mm