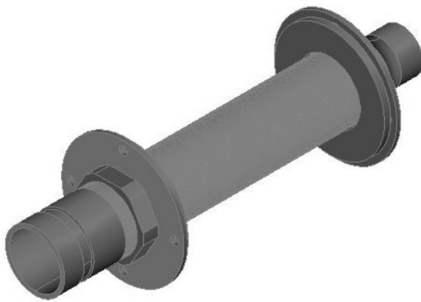


Vela roc panel sandwich 300 mm A316 RAN a 1"0 RG-1.5S316-300



- Soporte para rociador con vela que atraviesa panel de cámaras
- K240 hasta K360
- Fabricado en acero inoxidable AISI-316
- Conexión entrada ranurada DN40 1 1/2"
- Diámetro tubo reductor 1 1/2"
- Salida reductor rosca hembra 3/4"
- Longitud 300 mm

DESCRIPCIÓN:

- Soporte para rociador con vela que atraviesa panel de cámaras • K240 hasta K360 • Fabricado en acero inoxidable AISI-316 • Conexión entrada ranurada DN40 1 1/2" • Diámetro tubo reductor 1 1/2" • Salida reductor rosca hembra 3/4"
- Longitud 300 mm