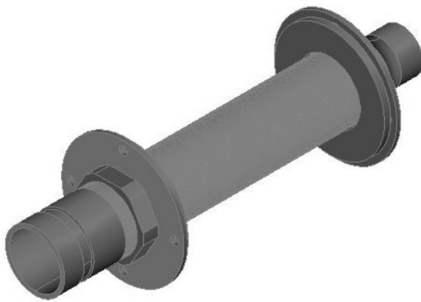


## **Vela roc panel sandwich 500 mm acero RAN a 1"0 RG-1.5S-500**



- Soporte para rociador con vela que atraviesa panel de cámaras
- K240 hasta K360
- Fabricado en acero zincado
- Conexión entrada ranurada DN40 1 1/2"
- Diámetro tubo reductor 1 1/2"
- Salida reductor rosca hembra 3/4"
- Longitud 500 mm

## DESCRIPCIÓN:

- Soporte para rociador con vela que atraviesa panel de cámaras • K240 hasta K360 • Fabricado en acero zincado • Conexión entrada ranurada DN40 1 1/2" • Diámetro tubo reductor 1 1/2" • Salida reductor rosca hembra 3/4" • Longitud 500 mm