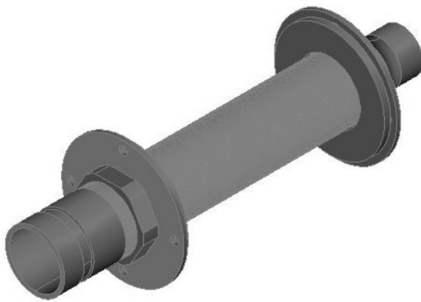


Vela roc panel sandwich 500 mm A316 RAN a 3/4"Ø RG-1.25S316-500



- Soporte para rociador con vela que atraviesa panel de cámaras
- Hasta K240
- Fabricado en acero inoxidable AISI-316
- Conexión entrada ranurada DN32 1 1/4"
- Diámetro tubo reductor 1 1/4"
- Salida reductor rosca hembra 3/4"
- Longitud 500 mm

DESCRIPCIÓN:

- Soporte para rociador con vela que atraviesa panel de cámaras • Hasta K240 • Fabricado en acero inoxidable AISI-316 • Conexión entrada ranurada DN32 1 1/4"
- Diámetro tubo reductor 1 1/4" • Salida reductor rosca hembra 3/4" • Longitud 500 mm